

B B G  
SPACERS

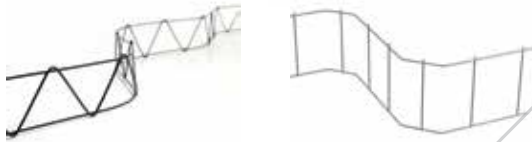


Betonavimo medžiagos

4



5



6



7



8



9



10



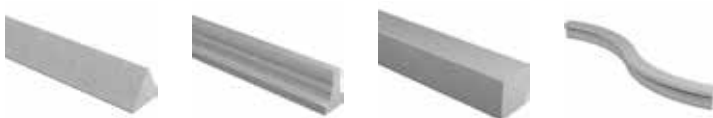
11



12



13





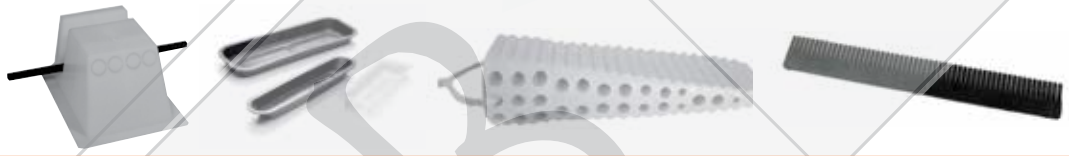
14



15



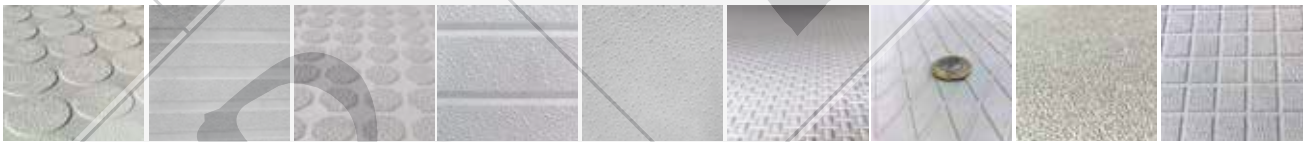
16



17



18



19



20



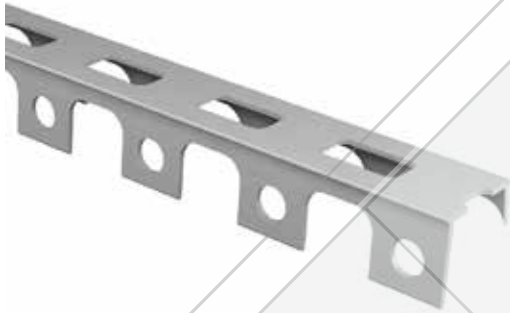
21



22



23



## Zig-Zag juostos

Armatūros fiksatorius perdangai

Kodas	Apsauginis sluoksnis, mm	Ilgis, cm	Įpakavimas, m	Paletė, m
1520	20	200	100	5000
1525	25	200	100	5000
1530	30	200	100	5000
1535	35	200	80	3200
1540	40	200	80	3200
1550	50	200	80	3840

## Drunter juostos

Armatūros fiksatorius perdangai

Kodas	Apsauginis sluoksnis, mm	Ilgis, cm	Įpakavimas, m	Paletė, m
1905	25	200	100	4900
1907	30	200	100	4200
1909	35	200	60	3780
1911	40	200	60	2400

\*Kiti matmenys pagal užsakymą

## Fiksatorius horizontaliam pagrindu

Nestabiliam pagrindu

Kodas	Apsauginis sluoksnis, mm	Armatūros diametras, mm	Įpakavimas, vnt.	Paletė, vnt
381520	15/20	8-16	500	16000
382530	25/30	8-16	400	12800
383540	35/40	8-16	500	12000
384050	40/50	8-16	200	16000
385060	50/60	8-16	200	13600
386570	65/70	8-16	200	5600
387080	70/80	8-16	200	7200
389000	90/100	8-16	100	6400

## Tarparmatūrinis fiksatorius

Tarparmatūrinis fiksatorius Zig-Zag formos sujungimo

Kodas	Atstumas tarp tinkly, mm	Ilgis, cm	Įpakavimas, m	Paletė, m
DS04	40	200	50	2000
DS05	50	200	50	1000
DS06	60	200	50	1000
DS07	70	200	50	1000
DS08	80	200	50	1000
DS09	90	200	50	1000
DS10	100	200	50	1000
DS11	110	200	50	1000
DS12	120	200	50	1000
DS13	130	200	50	1000
DS14	140	200	50	1000
DS15	150	200	50	1000
DS16	160	200	50	1000
DS17	170	200	50	1000
DS18	180	200	50	1000
DS19	190	200	50	1000
DS20	200	200	50	1000

\*Kiti matmenys pagal užsakymą

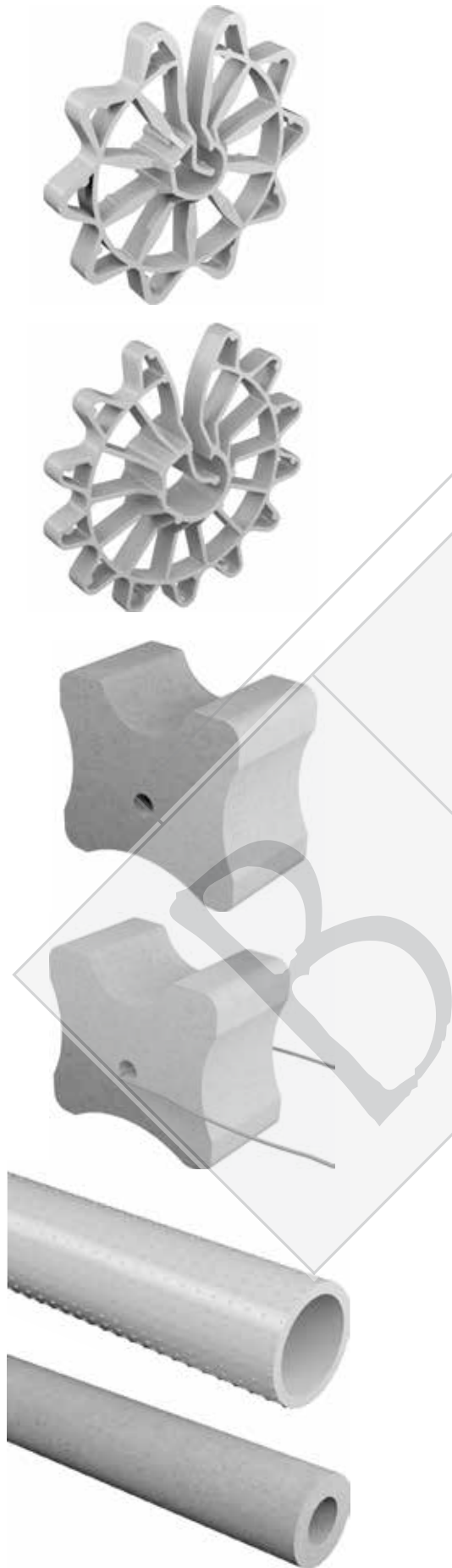
## Tarparmatūrinis fiksatorius

Tarparmatūrinis fiksatorius vertikalaus sujungimo

Kodas	Atstumas tarp tinkly, mm	Ilgis, cm	Įpakavimas, m	Paletė, m
94304	40	200	50	3600
94305	50	200	50	3200
94306	60	200	50	2800
94307	70	200	50	2400
94308	80	200	50	2000
94309	90	200	50	2000
94310	100	200	50	1600
94311	110	200	50	1600
94312	120	200	50	1200
94313	130	200	50	1200
94314	140	200	50	1200
94315	150	200	50	1200
94316	160	200	50	1200
94317	170	200	50	800
94318	180	200	50	800
94319	190	200	50	800
94320	200	200	50	800
94322	220	200	50	800
94324	240	200	50	800

\*Visi matmenys, išskyrus 94322 pagal užsakymą





## UNI

Fiksatorius sienoms

Kodas	Apsauginis sluoksnis, mm	Armatūros diametras, mm	Įpakavimas, vnt.	Didelė pakuotė, vnt.
4015	15	4-10	1000	5000
4020	20	4-12	500	4000
4025	25	4-12	500	2500
4030	30	4-12	250	1500
4035	35	4-12	200	1000
4040	40	5-14	125	750
4050	50	8-14	100	500

4120	20	6-20	250	2000
4125	25	6-20	250	1000
4130	30	6-20	125	1000
4135	35	6-20	125	1000
4140	40	6-20	125	500
4150	50	6-20	50	500
4160	60	12-20	250	250
4175	75	12-20	250	250

## Betoninis fikсatorius

Kodas	Apsauginis sluoksnis, mm	Storis, mm	Įpakavimas, vnt.	Paletė, vnt.
98720	25+30+30	20	500	30000
98735	35+40+50	24	250	10000
98745	45+55+60	24	125	5000

## Betoninis fikсatorius

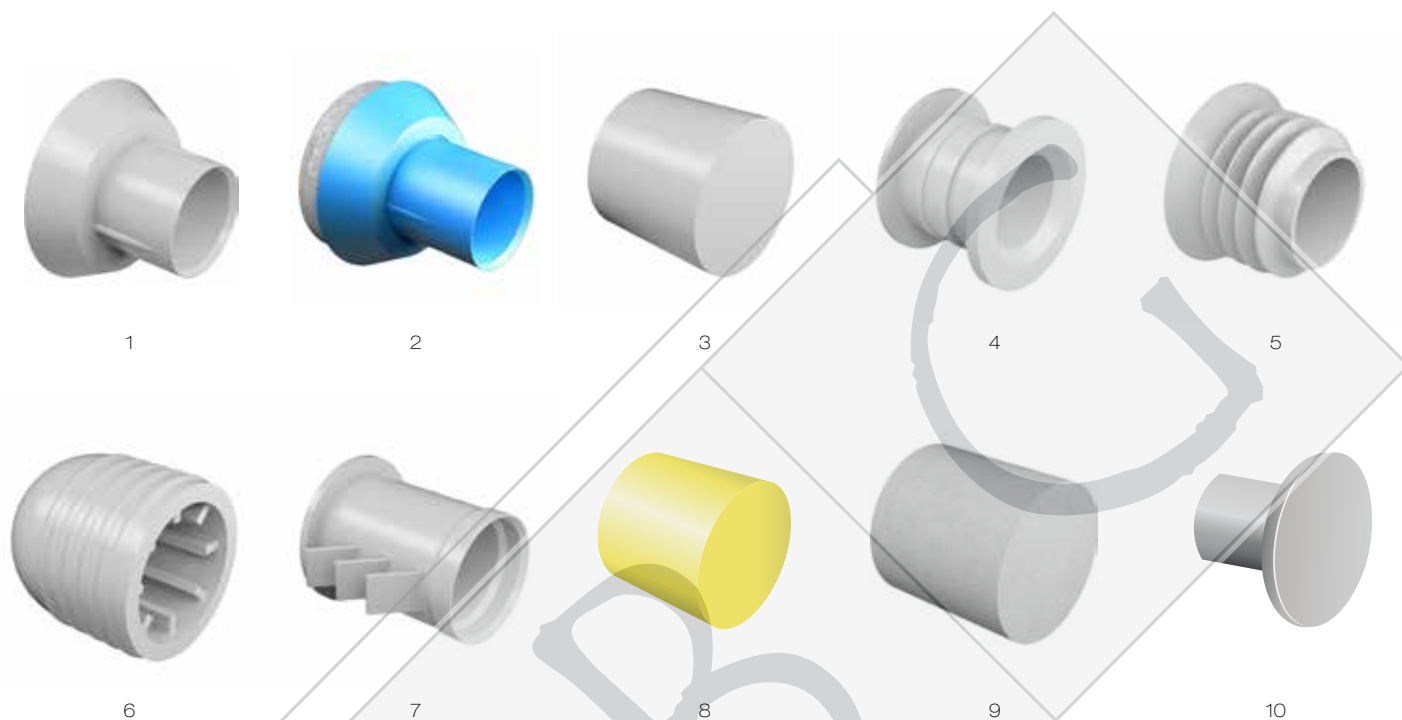
Su viela

Kodas	Apsauginis sluoksnis, mm	Storis, mm	Įpakavimas, vnt.	Paletė, vnt.
987135	35+40+50	24	500	10000
987145	45+55+60	24	125	5000

## Klojinių vamzdis

Kodas	Pavadinimas	Vidinis/išorinis diametras, mm	Ilgis, cm	Įpakavimas, m
2226	Plastikinis vamzdis	22/26	200	100
98922	Betoninis vamzdis	22/42	125	5,75

## Konusai, kaiščiai ir antgaliai



Nr.	Kodas	Pavadinimas	Matmuo, mm	Įpakavimas, vnt.
1	3222	Plastikinis konusas	22	500
2	3222P	Plastikinis konusas su porolonu	22	500
3	3122	Plastikinis kaištis	22	1000
4	3203	RK įvorė	26	250
5	3204	RST kaištis	26	500
6	3162	Guminis kaištis	22	500
7	312225	Kaištis su sparneliais	22-25	500
8	3122252	Kaištis klojiniams	24,5	200
9	989996	Betoninis kaištis	22	1000
10	98701	Dekoratyvinius betoninis konusas	22	100
	610	Plastikinis antgalis armatūrai	6-10	500
	1016	Plastikinis antgalis armatūrai	10-16	500

## Dvikomponentiniai klijai

Betoninio kaiščio klijavimui

Kodas	Pavadinimas	Įpakavimas, kg	Skaičius pakuotėje
9899971	Komponentas A klijai	1,00	3
	Komponentas B kietiklis	1,00	3





## ■ Klojinių alyva

Kodas	Pavadinimas	Talpa, L
WS5	Klojinių alyva	5
WS	Klojinių alyva	10
WS25	Klojinių alyva	25
WS210	Klojinių alyva	210



## ■ Viela armatūrai rišti

Nr.	Kodas	Pavadinimas	Diametras, mm	Matmuo, mm	Įpakavimas
1	S20	Viela kibiruose (juoda)	1,4		20 kg
	S21	Viela kibiruose (cinkuota)	1,4		20 kg
2	S400	Viela karpyta (juoda)	1,2	400	5 kg
3	S444	Viela karpyta (cinkuota)	1,2	400	5 kg
4	S0100	Karpyta viela su kilpomis	1,2	100	1000 vnt.
	S0120	Karpyta viela su kilpomis	1,2	120	1000 vnt.
	S0140	Karpyta viela su kilpomis	1,2	140	1000 vnt.
	S0180	Karpyta viela su kilpomis	1,2	180	1000 vnt.
5	S120	Viela ritėse	1,2		25 kg
	S140	Viela ritėse	1,4		25 kg





**Įrankiai**

Nr.	Kodas	Pavadinimas	Ilgis, mm
1	S777	KNIPEX replės, cinkuotos su poliruota galva	300
2	S666	STUBAI replės, juodos su poliruota galva	280
3	113301	STUBAI replės, su apvalia galva ir PVC dengtomis rankenomis	280
4	113306	STUBAI replės "EASY CUT" su PVC dengtomis rankenomis	280
5	112904	STUBAI replės armatūrai iki d12 mm	780
6	115004	STUBAI replės armatūros tinklui iki d12 mm	900
7	273601	STUBAI plaktukas su magnetu	
8	S555	Įrankis kilpų sukimui – automatinis	
9	S888	Įrankis kilpų sukimui - rankinis	
10	4442	LYRA vaškinis pieštukas žymėjimui	110
11	444301	LYRA pieštuko laikiklis	



10

11



## Betonavimo pertraukėjas

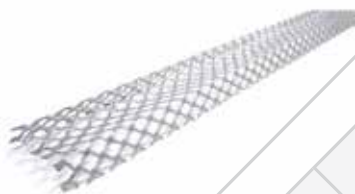
Kodas	Pavadinimas	Matmuo, m	Storis, mm	Įpakavimas, m <sup>2</sup>
59002600	Tinklelis Streckmetall	0,6x2,5	0,3	30



1

## Hidroizoliacija

Nr.	Kodas	Pavadinimas	Matmuo, mm	Ilgis, m	Įpakavimas, m
1	71625200	Bentonitinė juosta MASTERSTOP	20x25	5	30
2	99000000	Tinklelis bentonitinei juostai MASTERTEC	12x25	1	30

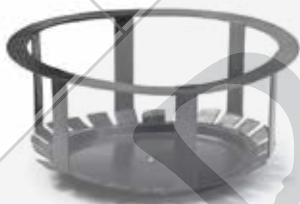


2

## Kaištis perdangos plokštei

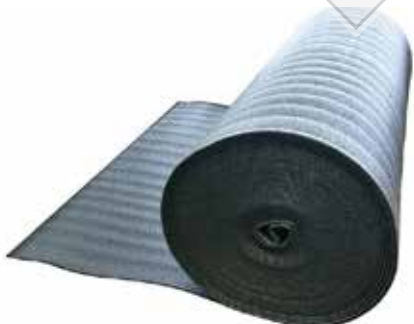
Kodas	Matmuo, mm	Įpakavimas, vnt.
15050	150/115/50	200
150100	150/150/100	200
19050	190/190/50	100
190100	190/190/100	100
24550	245/205/50	70
32050	320/235/50	60

\*Kiti matmenys pagal užsakymą



## Šilumos izoliacinė medžiaga betonui

Kodas	Pavadinimas	Matmuo, m	Įpakavimas, m <sup>2</sup>
S999	Šilumos izoliatorius	0,01x2,0x50	100



## Kampai klojiniams

Nr.	Kodas	Pavadinimas	Matmuo, mm	Ilgis, m	Įpakavimas, m
1	1611	Plastikiniai kampai 11mm	11/11/15,5	2,5	100
	1615	Plastikiniai kampai 15mm	15/15/21,2	2,5	100
	1620	Plastikiniai kampai 20mm	20/20/28,3	2,5	100
	1625	Plastikiniai kampai 25mm	25/25/35,4	2,5	100
	1630	Plastikiniai kampai 30mm	30/30/42,4	2,5	50
2	17101	Plastikiniai kampai PE 11mm*	11/11/15,5	2,5	100
	17131	Plastikiniai kampai PE 15mm*	15/15/21,2	2,5	100

\*Be skylučių vinims

3	1711	Plastikiniai kampai su užlaida 11mm	11/15,5/26	2,5	100
	1715	Plastikiniai kampai su užlaida 15mm	15/21,2/32	2,5	100
	1720	Plastikiniai kampai su užlaida 20mm	20/28,3/37	2,5	100
4	1799	Plastikiniai kampai su užlaida ir spinduliu 20mm	20/30/41	2,5	100
	K4945	Plastikiniai kampai su užlaida ir spinduliu 4mm	4/6/15	2	600
	K4930	Plastikiniai kampai su užlaida ir spinduliu 10mm	10/12/25	4	200

5	K4905	Plastikiniai kampai su minkštais kanteliais 10mm	10/15/25	4	200
	K4915	Plastikiniai kampai su minkštais kanteliais 15mm	15/21/32	4	200
6	K2005	Plastmasinis kampas be užlaidos, pilnaviduris 10mm	10/10/15	4	200
	K2010	Plastmasinis kampas be užlaidos, pilnaviduris 15mm	15/15/21	4	200

7	18930	Plastikinė trapecija	30/20/15	2,5	100
---	-------	----------------------	----------	-----	-----





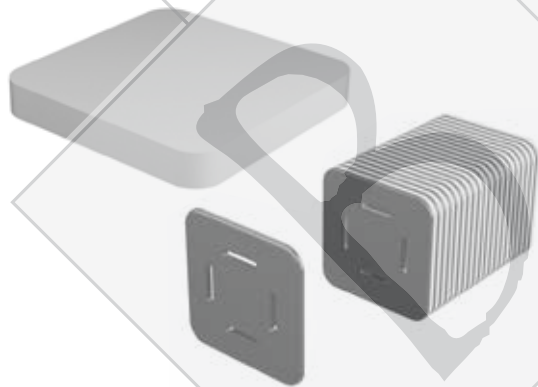
## Apsauginis antgalis

Nr.	Kodas	Pavadinimas	Armatūros diametras, mm	Įpakavimas, vnt.
1	3270	Apsauginis antgalis, mažas	8-16	125
	3275	Apsauginis antgalis, didelis	16-32	125
2	K4465	Įspėjamasis antgalis, mažas	8-16	250
	K4470	Įspėjamasis antgalis, vidutinis	16-30	100
	K4475	Įspėjamasis antgalis, didelis	25-40	50



## Apsauginis profilis

Kodas	Pavadinimas	Armatūros diametras, mm	Ilgis, cm	Įpakavimas, vnt.
18654575	Apsauginis profilis Protex SL	8-40	100	6
18654575SE	Apsauginis profilis su metalu Protex Plus SL	8-40	100	6



## Montavimo plokštelės

Kodas	Pavadinimas	Matmuo, mm	Storis, mm	Įpakavimas, vnt.
3402	MP 2	70x70	2	250
3403	MP 3	70x70	3	250
3405	MP 5	70x70	5	125
3410	MP 10	70x70	10	125
34004	MPO 2+3	70x70	2+3	50+50



## Didesnio atsparumo montavimo plokštelės

Kodas	Pavadinimas	Matmuo, mm	Storis, mm	Įpakavimas, vnt.
K1125	MP 3 PC	80x120	3	250
K1130	MP 5 PC	80x120	5	250
K1140	MP 10 PC	80x120	10	200

## BD trikampis betoninis fiksatorius

Kodas	Pavadinimas	Aukštis, mm	Ilgis, cm	Įpakavimas, vnt.
98120	BD 20	20	100	1500
98125	BD 25	25	100	1000
98130	BD 30	30	100	750
98135	BD 35	35	100	600
98140	BD 40	40	100	400
98145	BD 45	45	100	300
98150	BD 50	50	100	250
98155	BD 55	55	100	250
98160	BD 60	60	100	250
98170	BD 70	70	100	175

## BTP betoninis T-formos fiksatorius

Kodas	Pavadinimas	Aukštis, mm	Ilgis, cm	Įpakavimas, vnt.
988325	BTP 25	25	100	1500
988330	BTP 30	30	100	1000
988335	BPT 35	35	100	750
988340	BPT 40	40	100	600
988345	BTP 45	45	100	500
988350	BTP 50	50	100	400
988355	BPT 55	55	100	300
988360	BPT 60	60	100	250
988370	BTP 70	70	100	250
988380	BTP 80	80	100	200

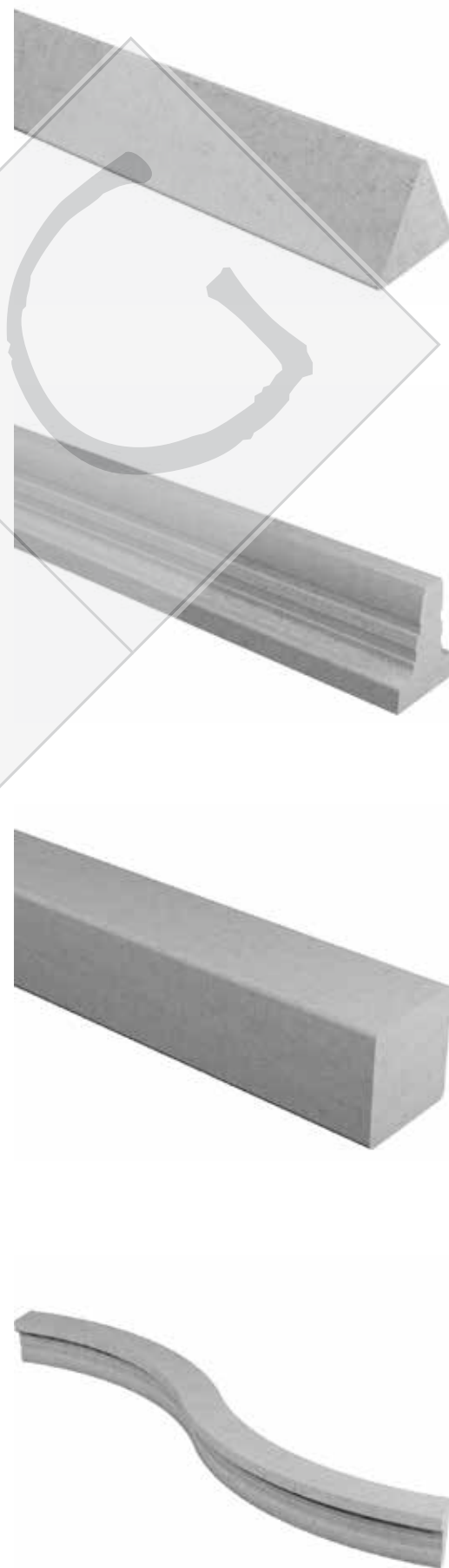
## BV betoninis kvadratinis fiksatorius

Kodas	Pavadinimas	Aukštis, mm	Ilgis, cm	Įpakavimas, vnt.
98820	BV 20 x 20	20	100	1000
98825	BV 25 x 25	25	100	700
98830	BV 30 x 30	30	100	500
98835	BV 35 x 35	35	100	400
98840	BV 40 x 40	40	100	250
98845	BV 45 x 45	45	100	250
98850	BV 50 x 50	50	100	200
98855	BV 55 x 55	55	100	150
98860	BV 60 x 60	60	100	125
98870	BV 70 x 70	70	100	100
98875	BV 75 x 75	75	100	100

## BTPS betoninis T-formos vingiuotas fiksatorius

Kodas	Pavadinimas	Aukštis, mm	Ilgis, cm	Įpakavimas, vnt.
988925	BTPS 25	25	100	1500
988930	BTPS 30	30	100	1000
988935	BTPS 35	35	100	750
988940	BTPS 40	40	100	600
988945	BTPS 45	45	100	500
988950	BTPS 50	50	100	400
988955	BTPS 55	55	100	300
988960	BTPS 60	60	100	250

\*Kiti profiliai ir ilgiai pagal užsakymą





### ■ Fiksatorius horizontaliam pagrindui

Tvirtam pagrindui smailiomis kojomis

Kodas	Apsauginis sluoksnis, mm	Armatūros diametras, mm	Įpakavimas, vnt.	Paletė, vnt.
30203	20	6-20	500	39000
30253	25	6-20	500	36000
30303	30	6-20	500	36000
30353	35	6-20	500	34000
30403	40	6-20	400	25600
30453	45	6-20	500	25000
30503	50	6-20	375	24000



### ■ Fiksatorius horizontaliam pagrindui

Tvirtam pagrindui bukomis kojomis

Kodas	Apsauginis sluoksnis, mm	Armatūros diametras, mm	Įpakavimas, vnt.	Paletė, vnt.
30201	20	6-20	500	39000
30251	25	6-20	500	36000
30301	30	6-20	500	36000
30351	35	6-20	500	34000
30401	40	6-20	400	25600
30501	50	6-20	375	24000



### ■ Dranfix

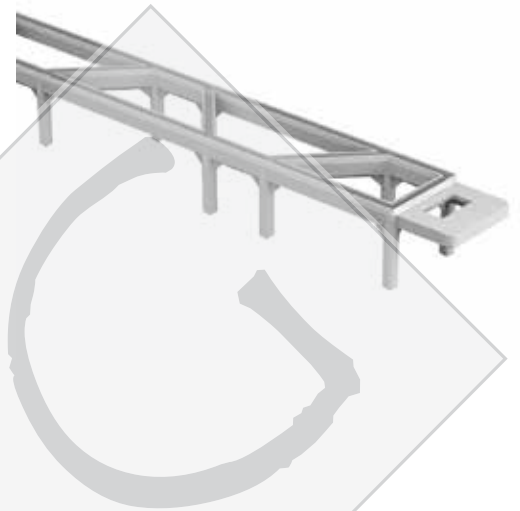
Fiksatorius tvirtam pagrindui

Kodas	Apsauginis sluoksnis, mm	Armatūros diametras, mm	Įpakavimas, vnt.	Didelė pakuotė, vnt.
3015	15	6 - 14	1000	6000
3020	20	6 - 14	500	4000
3025	25	6 - 14	500	3500
3030	30	6 - 16	250	2500
3035	35	6 - 16	250	1500
3040	40	6 - 16	250	1250
3045	45	6 - 16	125	1000

## DST juostos

Smailiomis kojytėmis

Kodas	Apsauginis sluoksnis, mm	Ilgis, cm	Įpakavimas, m	Paletė, m
1441100	15	100	100	3600
1442100	20	100	100	3600
1443100	25	100	100	3000
1444100	30	100	100	2400
1445100	35	100	100	2400
1446100	40	100	50	1800
1447100	45	100	50	1800
1448100	50	100	50	1500



## RS žiediniai fiksatoriai

Smailiomis kojytėmis

Kodas	Apsauginis sluoksnis, mm	Diametras, cm	Žiedų skaičius, vnt.	Žiedų kiekis pakuoteje, vnt.
K3515	15/20	17-26	6	240
K3530	15/25	17-26	6	240
K3555	15/30	17-26	6	240
K3585	15/35	17-26	6	240

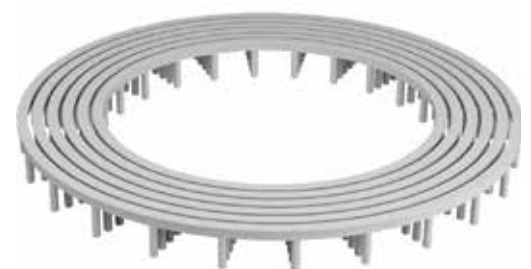
\*Kiti išmatavimai ir spalvos pagal užsakymą



## RAS žiediniai fiksatoriai

Smailiomis kojytėmis

Kodas	Apsauginis sluoksnis, mm	Diametras, cm	Žiedų skaičius, vnt.	Žiedų kiekis pakuoteje, vnt.
3915	15	19-31	6	300
3920	20	19-31	6	300
3925	25	19-31	6	300
3930	30	19-31	6	300
3935	35	19-31	6	300
3941	40	19-38	5	100
3951	50	19-38	5	100



## Plastmasiniai vynys

Izoliacijos tvirtinimui

Nr.	Kodas	Ilgis, mm	Izoliacijos storis, mm	Įpakavimas, vnt.
1	3741	60	iki 20	1000
	3742	75	iki 25	1000
	3743	100	nuo 25	500
	3744	125	nuo 50	500
	3745	150	nuo 75	500
	3759	200	nuo 125	300
2	K1280	100	60	1000
	K1285	125	80	700
	K1290	150	100	500
	K1300	200	150	150
	K1305	230	180	120
	K1310	250	200	200
	K1315	280	240	100
	K1320	320	280	100

## Plastmasinės įsukamos smeigės

Izoliacijos tvirtinimui

Kodas	Ilgis, mm	Izoliacijos storis, mm	Įpakavimas, vnt.
K1210	110	iki 80	250
K1215	150	iki 120	250
K1221	200	iki 170	250

## Troso apsauga - OMEGA

Kodas	Ilgis, m	Diametras, mm	Įpakavimas, m
PES15	2,5	15	150



## Angos formavimo dėžutė

Kodas	Pavadinimas	Armatūros diametras, mm	Matmuo, mm	Įpakavimas, vnt.
K3895	SPK2	16	100/140/150	40
K3900	SPK3	12	150/140/150	24
K3905	SPK4	20	120/200/150	24

## Dėžutė kilpų formavimui

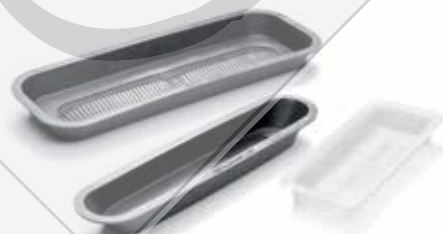
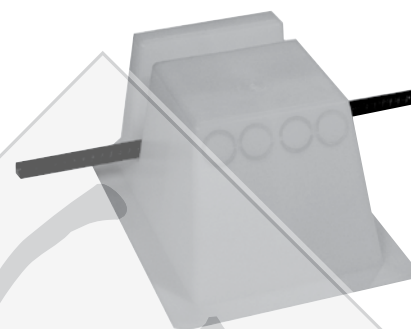
Kodas	Pavadinimas	Matmuo, mm	Įpakavimas, vnt.
K2935	KNV1	80/230/30	140
K2940	KNV2	70/360/35	120
K2945	KNV3	140/420/35	60

## Kūgis panelių sandeliavimui

Kodas	Ilgis, mm	Aukštis, mm	Įpakavimas, vnt.
K4445	230	60	30

## Plastmasinės šukos

Kodas	Matmuo, mm	Storis, mm	Įpakavimas, vnt.
K4215	220x30	1,5	2000
2153016	215x30	1,5	250



## ■ LHV matricos

Matricos siūlomos su įvairiais raštais ir reljefais, iš viso daugiau kaip 50 įvairių rūšių. LHV matricos puikiai tinka bet kurios rūšies tiek vertikalioms, tiek horizontalioms formoms.

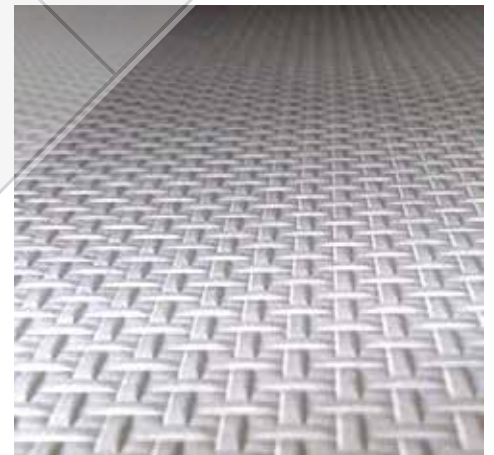
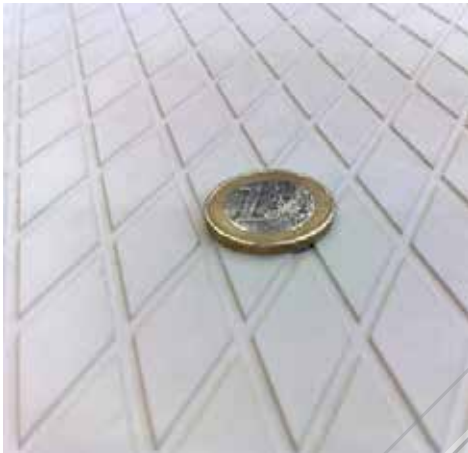
Ypatingi privalumai: ■ kokybiškos ■ itin lanksčios ■ lengvos ■ greitai montuojamos ir išmontuojamos



■ **GIAN matricos**

GIAN® matricos pagerina gelžbetonio stilių ir funkcionalumą.

GIAN® matricos naudojamos formuojant betono formas, kuriant dizaino fasadus bei sienas, taip pat formuojant neslidaus paviršiaus grindis. Matricos danga yra 2 m ir 3 m pločio, o ilgis gali siekti 50 m, tai leidžia gaminti didelius elementus praktiškai be siūlių.



■ **Valero apvalių kolonų klojiniai**

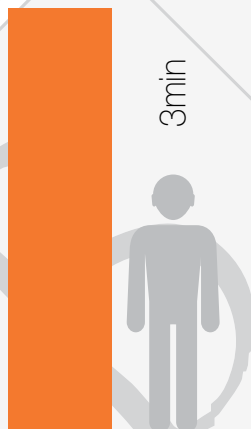
Mes esame vienintelė įmonė Baltijos šalyse, gaminanti Reltec vienkartinius apvalių kolonų klojinius.

Lyginant su daugkartinio naudojimo metalinėmis formomis, **Reltec kolonų klojiniai** turi daug esminių privalumų:

■ Lengvesnės



■ Išmontavimas



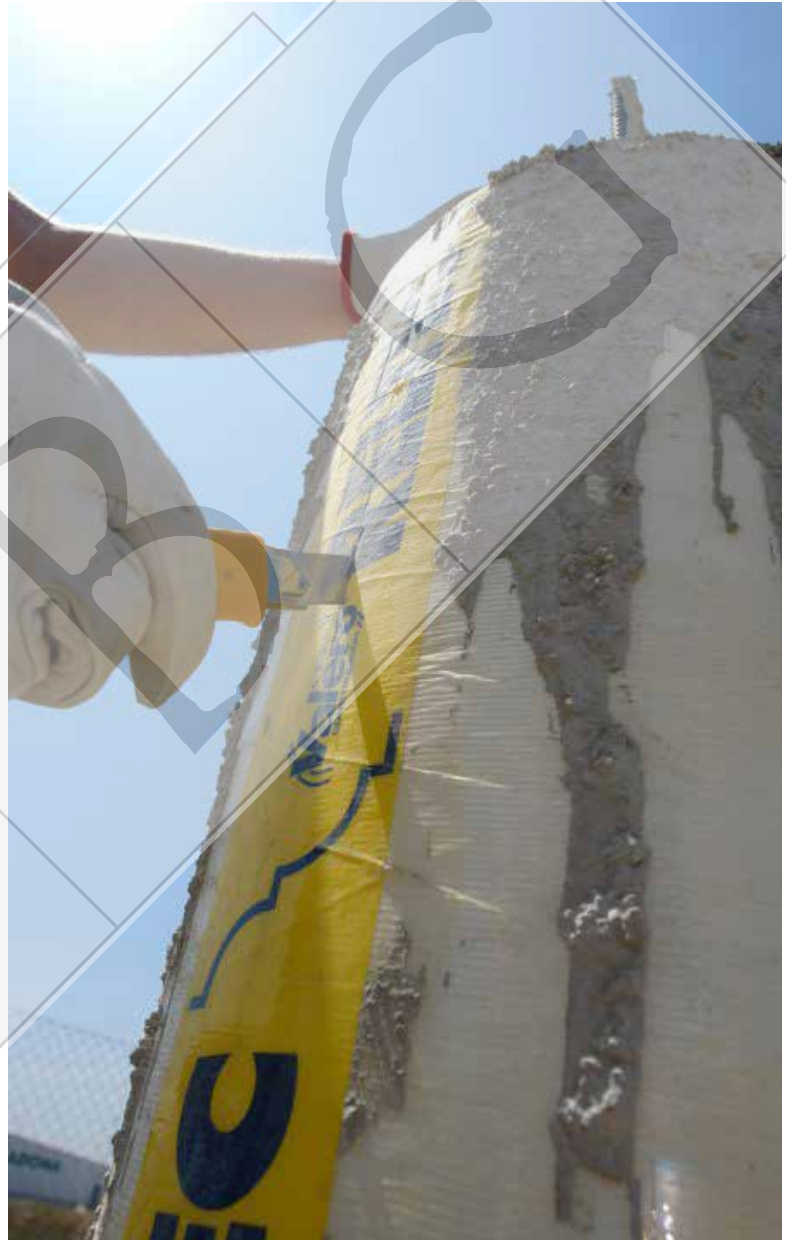
■ Kolonų paviršius yra kokybiškas – nereikalauja papildomo betoninio paviršiaus apdorojimo

■ Kolonų klojinių ilgiai yra nestandartizuoti

■ Siūlomi diametrai – 250-800mm

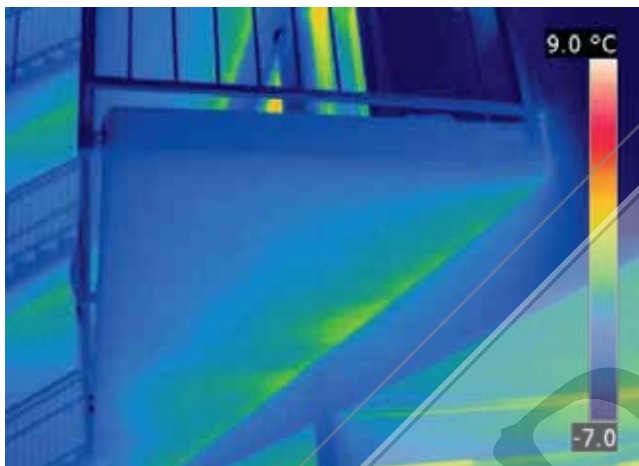
■ Maksimalus klojinių ilgis – 6 metrai

■ Užsakymo vykdymo terminas – nuo dviejų darbo dienų

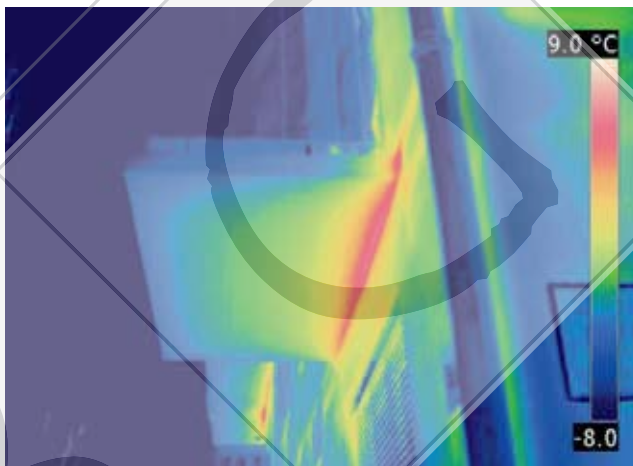


## ■ AVI termotiltai

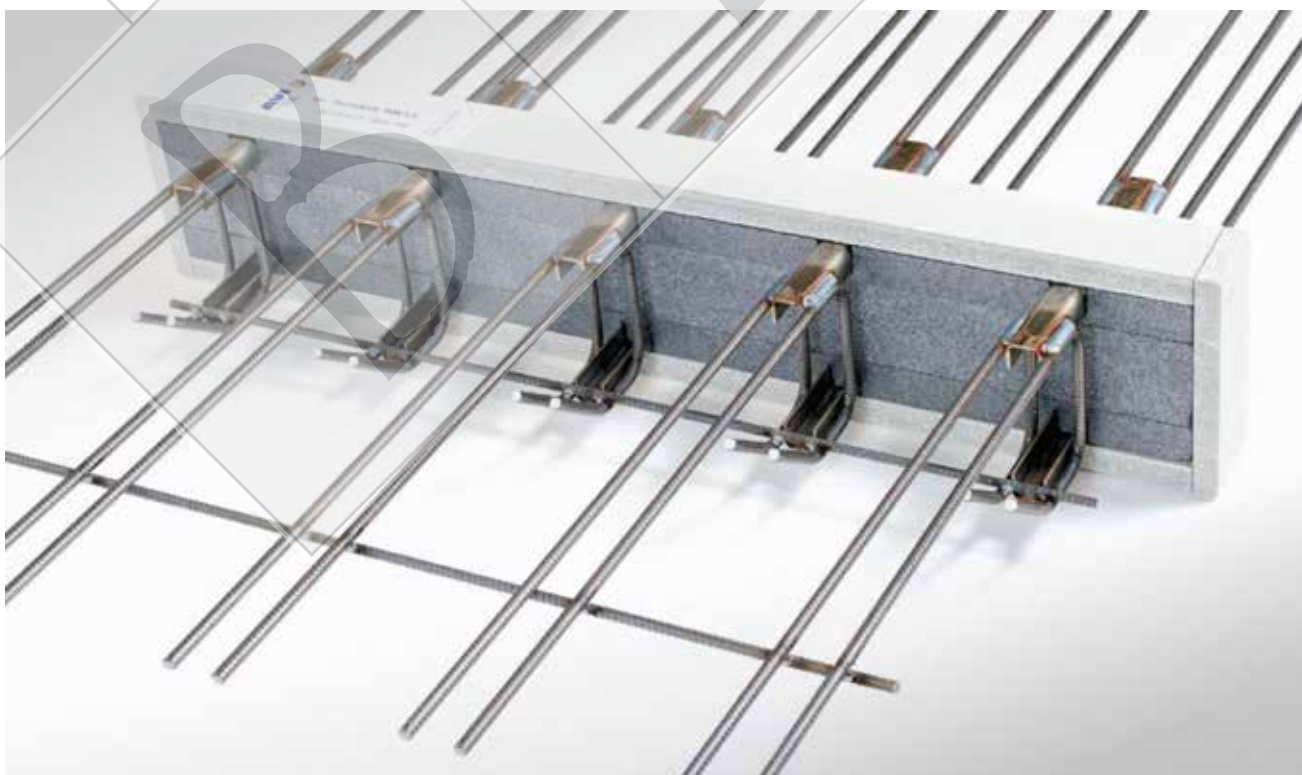
AVI Thermokorb balkonų termotiltai naudojami tarp pastato gelžbetonių konstrukcijų (betonas-betonas modelis). Šie sujungimai ypač pagerina šilumos izoliaciją pastato gelžbetonio statybinių dalių susikirtimo taške tarp šiltosios ir šaltosios pastato dalių, kur balkonas sujungiamas su konsolės plokšte, taip pat sumažina kondensato ir pelėsių atsiradimo riziką. AVI Thermokorb puikiai išsaugo šilumą ir sumažina šildymo išlaidas.



AVI termotiltai puikiai išsaugo šilumą.

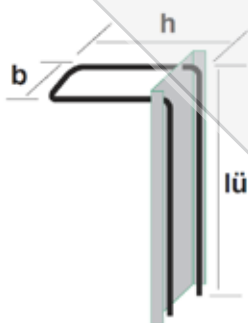


Balkonas be termotilto praranda daug daugiau šilumos.



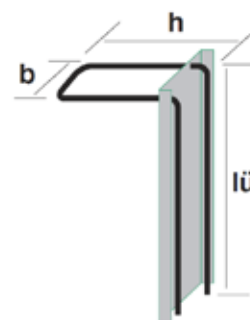
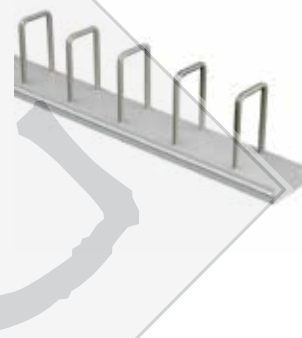
**BWA sujungimo elementai**

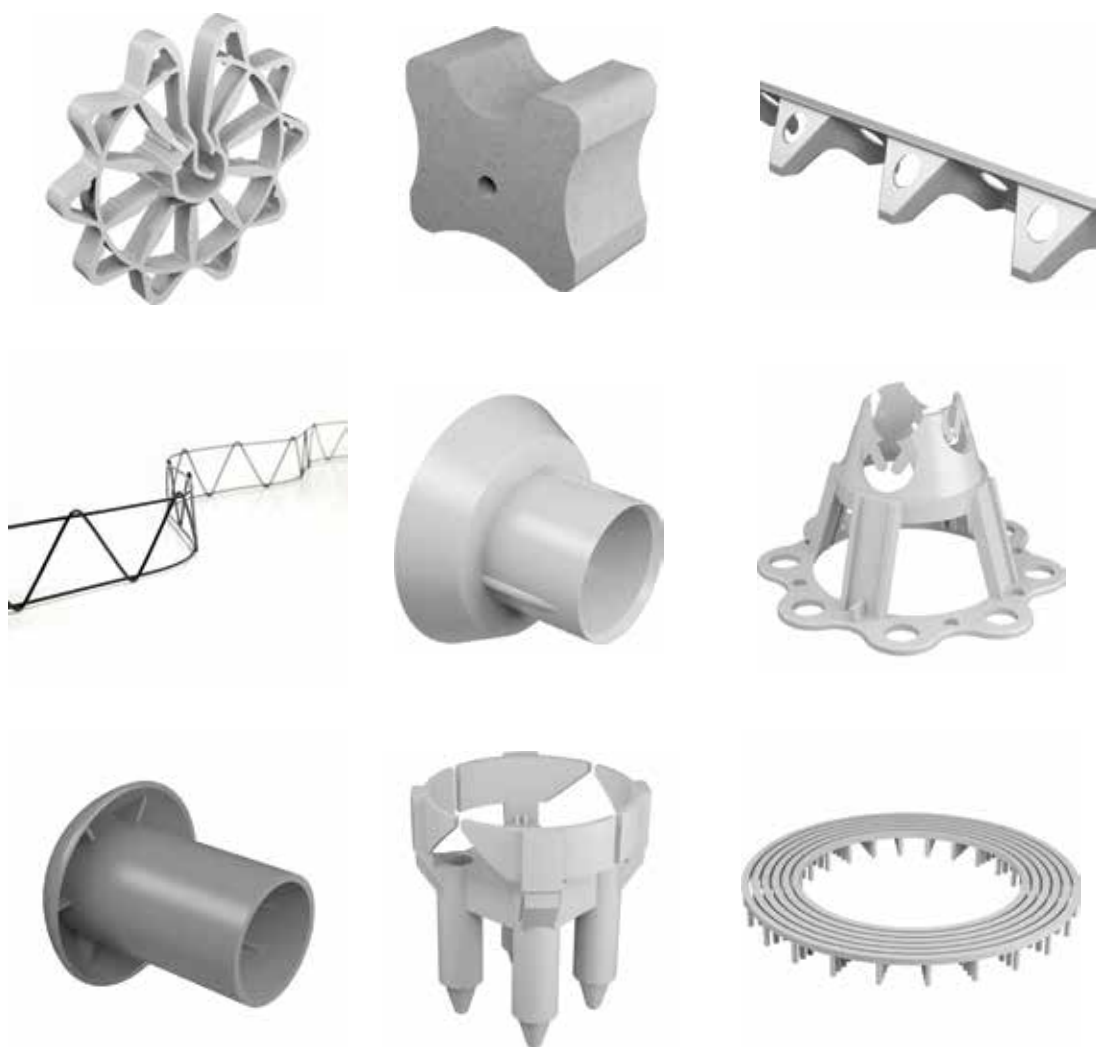
Kodas	Pavadinimas	Armatūros diametras, mm	Kilpų matmenys			"lu", mm	"B" dėžutės matmenys			Ipakavimas, m
			žingsnis, mm	aukštis "h", mm	plotis "b", mm		plotis, mm	aukštis, mm	aukštis su dangčiu, mm	
<b>BWA 120</b>										
1200815	BWA 120-08/15	8	150	170	88	320	122	12	24	5
1200820	BWA 120-08/20	8	200	170	88	320	122	12	24	5
1200825	BWA 120-08/25	8	250	170	88	320	122	12	24	5
<b>BWA 150</b>										
1500815	BWA 150-08/15	8	150	170	116	320	150	12	24	5
1500820	BWA 150-08/20	8	200	170	116	320	150	12	24	5
1500825	BWA 150-08/25	8	250	170	116	320	150	12	24	5
1501010	BWA 150-10/10	10	100	170	118	360	150	12	30	5
1501015	BWA 150-10/15	10	150	170	118	390	150	12	30	5
1501020	BWA 150-10/20	10	200	170	118	390	150	12	30	5
1501025	BWA 150-10/25	10	250	170	118	390	150	12	30	5
1501210	BWA 150-12/10	12	100	170	120	310	150	12	36	5
1501215	BWA 150-12/15	12	150	170	120	460	150	12	36	5
1501220	BWA 150-12/20	12	200	170	120	460	150	12	36	5
1501225	BWA 150-12/25	12	250	170	120	460	150	12	36	5
<b>BWA 170</b>										
1700815	BWA 170-08/15	8	150	170	134	320	168	12	24	5
1700820	BWA 170-08/20	8	200	170	134	320	168	12	24	5
1700825	BWA 170-08/25	8	250	170	134	320	168	12	24	5
1701010	BWA 170-10/10	10	100	170	136	390	168	12	30	5
1701015	BWA 170-10/15	10	150	170	136	390	168	12	30	5
1701020	BWA 170-10/20	10	200	170	136	390	168	12	30	5
1701025	BWA 170-10/25	10	250	170	136	390	168	12	30	5
1701210	BWA 170-12/10	12	100	170	138	370	168	12	36	5
1701215	BWA 170-12/15	12	150	170	138	460	168	12	36	5
1701220	BWA 170-12/20	12	200	170	138	460	168	12	36	5
1701225	BWA 170-12/25	12	250	170	138	460	168	12	36	5



## BWA sujungimo elementai

Kodas	Pavadinimas	Armatūros diametras, mm	Kilpų matmenys			"lū", mm	"B" dėžutės matmenys			Įpakavimas, m
			žingsnis, mm	aukštis "h", mm	plotis "b", mm		plotis, mm	aukštis, mm	aukštis su dangčiu, mm	
<b>BWA 190</b>										
1900815	BWA 190-08/15	8	150	170	152	320	186	12	24	5
1900820	BWA 190-08/20	8	200	170	152	320	186	12	24	5
1900825	BWA 190-08/25	8	250	170	152	320	186	12	24	5
<b>BWA 190-10</b>										
1901010	BWA 190-10/10	10	100	170	154	390	186	12	30	5
1901015	BWA 190-10/15	10	150	170	154	390	186	12	30	5
1901020	BWA 190-10/20	10	200	170	154	390	186	12	30	5
1901025	BWA 190-10/25	10	250	170	154	390	186	12	30	5
<b>BWA 190-12</b>										
1901210	BWA 190-12/10	12	100	170	156	430	168	12	36	5
1901215	BWA 190-12/15	12	150	170	156	460	168	12	36	5
1901220	BWA 190-12/20	12	200	170	156	460	168	12	36	5
1901225	BWA 190-12/25	12	250	170	156	460	168	12	36	5
<b>BWA 220</b>										
2200815	BWA 220-08/15	8	150	170	188	320	222	12	24	5
2200820	BWA 220-08/20	8	200	170	188	320	222	12	24	5
2200825	BWA 220-08/25	8	250	170	188	320	222	12	24	5
<b>BWA 220-10</b>										
2201010	BWA 220-10/10	10	100	170	190	390	222	12	30	5
2201015	BWA 220-10/15	10	150	170	190	390	222	12	30	5
2201020	BWA 220-10/20	10	200	170	190	390	222	12	30	5
2201025	BWA 220-10/25	10	250	170	190	390	222	12	30	5
<b>BWA 220-12</b>										
2201210	BWA 220-12/10	12	100	170	192	460	222	12	36	5
2201215	BWA 220-12/15	12	150	170	192	460	222	12	36	5
2201220	BWA 220-12/20	12	200	170	192	460	222	12	36	5
2201225	BWA 220-12/25	12	250	170	192	460	222	12	36	5
<b>BWA 240</b>										
2400815	BWA 240-08/15	8	150	170	208	320	242	12	24	5
2400820	BWA 240-08/20	8	200	170	208	320	242	12	24	5
2400825	BWA 240-08/25	8	250	170	208	320	242	12	24	5
<b>BWA 240-10</b>										
2401010	BWA 240-10/10	10	100	170	210	390	242	12	30	5
2401015	BWA 240-10/15	10	150	170	210	390	242	12	30	5
2401020	BWA 240-10/20	10	200	170	210	390	242	12	30	5
2401025	BWA 240-10/25	10	250	170	210	390	242	12	30	5
<b>BWA 240-12</b>										
2401210	BWA 240-12/10	12	100	170	212	460	242	12	36	5
2401215	BWA 240-12/15	12	150	170	212	460	242	12	36	5
2401220	BWA 240-12/20	12	200	170	212	460	242	12	36	5
2401225	BWA 240-12/25	12	250	170	212	460	242	12	36	5





**B B G**  
SPACERS

Mob. tel.: +370 68667442  
Tel.: +370 61880510

info@bbgspacers.lt  
Savanoriu pr. 159A, LT-03150, Vilnius  
www.bbgspacers.lt